



Factsheet ruimtemonitor nulmeting en dynamisch meten

Bent u een goede gesprekspartner voor ruimtevraagstukken?

Kunt u beoordelen of een ruimtevraag terecht is?

Weet u hoe u optimalisatie van ruimtegebruik in gang kan zetten?

Nieuwbouwplannen, verbouwplannen?

Alles draait daarbij om de juiste informatie over hoe ruimtes nu gebruikt worden, hoe dat in het verleden was, hoe de gebruiker het ervaart. En dat overzichtelijk bij elkaar. Met onze ruimtemonitor verkrijgt u inzicht in:

- het feitelijk ruimtegebruik: waar is de ruimte onderbenut en waar is krapte
- de beleving van het ruimtegebruik
- de aard van de activiteiten per ruimte en of ruimten op de juiste wijze gebruikt worden
- de mogelijkheden van ruimteoptimalisatie, zowel kwalitatief als kwantitatief door optimalisatie van processen en/of gebruik van ruimtes

De informatie die vergaard wordt kunt u ook gebruiken om de toekomstige ruimtebehoefte in kaart te brengen of een optimalisatieplan voor schuif- verbouw- en nieuwbouwplannen te maken op basis van feiten. Door deze informatie te delen en te bespreken met betrokkenen creëert u bewustwording in alle lagen van de organisatie over hoe ruimtes gebruikt worden, de eigen bijdrage daarin en het optimalisatiepotentieel.

Waarom zou u wachten tot zich een vraagstuk aandient?

Het is verstandig om nu al met ruimtemonitoring te beginnen. Zo loopt u nooit achter de feiten aan. De eerste stap is het uitvoeren van een nulmeting.

Nulmeting

Met een nulmeting leggen we een ijkmoment vast waarin we uit verschillende bronnen verkregen informatie die gerelateerd is aan ruimtegebruik inzichtelijk maken. Tevens worden voor de betreffende afdeling optimalisatiemogelijkheden voor het een efficiënter ruimtegebruik gegeven. Daarvoor worden verschillende kerngegevens van de organisatie en ruimtegegevens vastgelegd, houden we een enquête onder gebruikers over het gebruik en de beleving van de werkomgeving, en observeren we op een afdeling om het werkproces in relatie tot de ruimtes te doorgronden en schouwen we de ruimtes om ruimteeigenschappen in kaart te brengen. Het is tevens het startmoment van het 24/7 dynamisch meten van de feitelijke bezetting en

benutting van ruimtes met behulp van sensoren¹ en PC-gebruik waarbij de resultaten over een periode van 4 weken als ijkmoment in de nulmeting worden opgenomen. Daarna zijn op elk moment, realtime en over elke gewenste periode de bezetting- en benuttingscijfers te raadplegen en te vergelijken met de nulmeting. Zo kunt u bij elke ruimtevraag uit de organisatie met de betreffende gebruiker nagaan of de vraag verklaarbaar en terecht is en waar aangrijpingspunten voor het oplossen van de problemen liggen.

¹ De ruimtemonitor werkt in combinatie met elk gangbaar systeem dat u in gebruik heeft (zoals Flexwhere, SmartSigns, Planon).of in gebruik wenst te nemen.

0-meting Voorbeeldpoli



Innovatie en efficiency in de zorg

kernegegevens

productie 2016	
eerste polikliniekbezoeken	10000
herhaalbezoeken	18639

functieoverzicht 2016	fte	koppen	deeltijdfactor
Specialisten of andere hoofdspreekuurhouders	13,2	15	1,14
AGIO's/Agnio's	2	2	1,00
Co-assistenten	2	3	1,50
Gespecialiseerd verpleegkundigen	16,1	20	1,24
Secretaresse	18,73	25	1,33
Baliemedewerker	4,4	7	1,59
Administratief medewerker	8,1	12	1,48
Spreekuurmedewerker			
Projectmedewerker			
Totaal	64,53	84	1,30

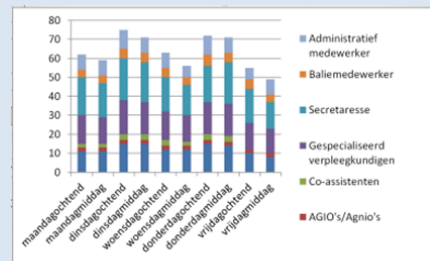
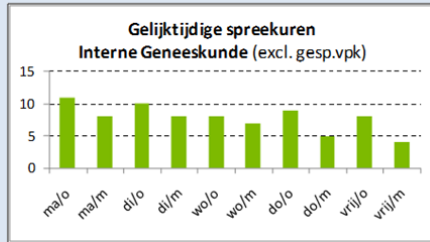
flexibel gebruik werkomgeving	
persoonsgebonden werkplekken	97%

No shows		Digitale consulten	
% no shows	2,5%	% digitale consulten	0,7%

potentie

Bedrijfsvoeringsvariabelen:	Effect:
Spreading spreekuren	
Samenwerking vloer	
Bedrijfstijd verlengen	
Avondspreekuren	
Anders plannen	
Sprediden medewerkers	
Flexibel ruimtegebruik	
Terugdringen no shows	
Digitaal consulteren	

Ruimtes	totaal	wordt al flexibel gebruikt	is nu al geschikt voor flexibel gebruik	met inrichting flexibel te maken	met veel ingrepen flexibel te maken	met flexibel te maken
Behandelruimten uniek	6					6
Spreekonderzoekkamers	6			2	4	
Behandel/onderzoek/functie kantoorruimten	20				10	10
kantoorwerkplekken	15					
vergaderruimten	32		6	26		
	3			3		



meten is weten

Samenvatting gemeten + plattegrond ruimten



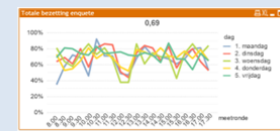
Behandel/onderzoek/functie gemeten



Kantoorwerkplekken gemeten



werkomgevingsenquête



werkomgevingsenquête

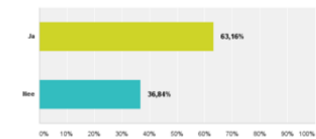


werkomgevingsenquête



Q31: Ervaart u knelpunten in uw werkomgeving of in het gebouw?

Beantwoord: 152 Overgeslagen: 6



knelpunt	Aantal	Percentage
gevoel van overbelasting	64	42%
gevoel van onveiligheid, trilling, stof, geluidsoverlast, slechte luchtkwaliteit, etc.	13	8%
gevoel van de ruimte die warm is te klein, ongemakkelijk, etc.	15	10%
gevoel van de ruimte die te klein is, ongemakkelijk, etc.	9	6%
gevoel van de ruimte die te klein is, ongemakkelijk, etc.	12	8%
gevoel van de ruimte die te klein is, ongemakkelijk, etc.	8	5%
gevoel van de ruimte die te klein is, ongemakkelijk, etc.	10	7%
gevoel van de ruimte die te klein is, ongemakkelijk, etc.	6	4%
gevoel van de ruimte die te klein is, ongemakkelijk, etc.	5	3%
gevoel van de ruimte die te klein is, ongemakkelijk, etc.	2	1%
gevoel van de ruimte die te klein is, ongemakkelijk, etc.	3	2%
gevoel van de ruimte die te klein is, ongemakkelijk, etc.	2	1%
gevoel van de ruimte die te klein is, ongemakkelijk, etc.	7	5%